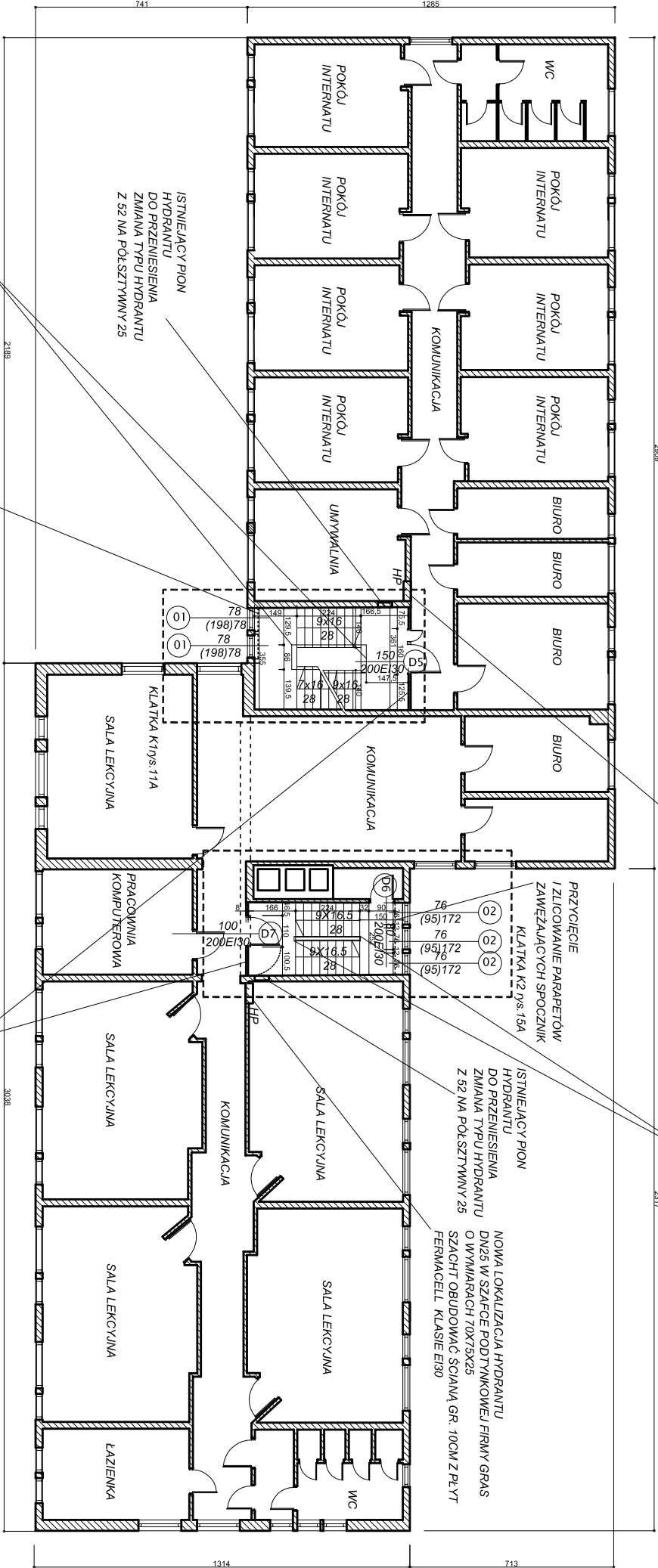


RZUT I PIĘTRA
PROJEKT
skala 1:200



ISTNIEJĄCE BALUSTY
NA SPOCZNIKACH ZDEMONTOWAĆ
I PONOWNIE ZAMONTOWAĆ
WYMIAŃ TRZ DUSZY SCHODOWEJ
ABY NIE ZAWĘŻAŁ Y SPOCZNIKA

DEMONTAŻ ISTNIEJĄCYCH PARAPETÓW
ZAWĘŻAJĄCYCH SPOCZNIK
WRAZ Z WYMIENIANIAMI OKNAAMI MONTAŻ
NOWYCH PARAPETÓW PCV ZLICOWANYCH Z
ISTNIEJĄCĄ ŚCIANĄ

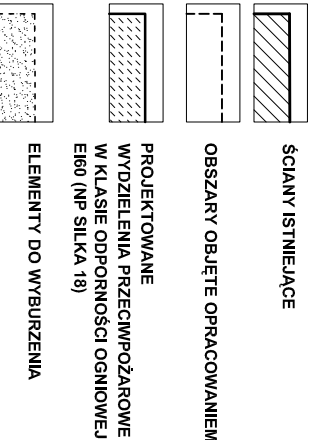
PROJEKTOWANE
WYDZIELENIA PRZECIWPÓŻAROWE
W KLASIE ODPOORNOCI OGNIOWEJ
EI60 (NP SILKA 8)

NOVA LOKALIZACJA HYDRANTU
DN25 W SZAFCE PODTYNKOWEJ FIRMY GRAS
O WYMIARACH 70X75X25
SZACHT OBUDOWAĆ ŚCIANĄ
GR. 10CM Z PŁYT FERMACELL KLASIE EI30

ISTNIEJĄCE BALUSTY
NA SPOCZNIKACH ZDEMONTOWAĆ
I PONOWNIE ZAMONTOWAĆ
WYMIAŃ TRZ DUSZY SCHODOWEJ
ABY NIE ZAWĘŻAŁ Y SPOCZNIKA

ISTNIEJĄCY PION
HYDRANTU
DO PRZENIESIENIA
ZMIANA TYPU HYDRANTU
O WYMIARACH 70X75X25
SZACHT OBUDOWAĆ ŚCIANĄ GR. 10CM Z PŁYT
FERMACELL KLASIE EI30

PRZECIECIE
I ZLICOWANIE PARAPETÓW
ZAWĘŻAJĄCYCH SPOCZNIK
KŁATKA K2 79s.15s.



- UWAGI:**
- PODKŁADY DOSTARCZONE PRZEZ INWESTORA
 - SZCZEGÓŁOWYM POMIAROM OBJĘTO TYLKO MIEJSCA WCHODZĄCE W ZAKRES PROJEKTU
 - WYMIARY DODATKOWO SPRAWDZIĆ I PASOWAĆ NA BUDOWIE
 - ELEMENTY KONSTRUKCYJNE WYKONAĆ W KONSULTACJI Z PROJEKTANTEM KONSTRUKCJI I ZGODNIE Z ZALECENIAMI EKSPERTYZY KONSTRUKCYJNEJ
 - PROJEKT OŚWIETLIENIA EWAKUACYJNEGO WG ODRĘBNEGO OPRACOWANIA
 - PROJEKT INSTALACJI HYDRANTOWEJ WG ODRĘBNEGO OPRACOWANIA
 - PROJEKT SYSTEMU ODDYMIANIA KŁATEK SCHODOWYCH WG ODRĘBNEGO OPRACOWANIA
 - PROJEKT SYSTEMU SYGNALIZACJI POŻAROWEJ WG ODRĘBNEGO OPRACOWANIA
 - PROJEKTOWANE ŚCIANY JAK I WSZYSTKIE ŚCIANY KŁATEK SCHODOWYCH POMALOWAĆ FARBĄ LATEXOWĄ FIRMY CARAROL Samtex 7 E.L.F. W KOŁORZE: ODCIENIE JASNE GOBI I HAWANA LUB KOŁORY CIEMNE PATINA80 I PINIAS

Temat i adres inwestycji:	Projekt budowlano - wykonawczy robot budowlanych niezbędnych do wykonania nakazu Komendanta Miejskiej Straży Pożarnej budynku Zespołu Szkół Ogólnokształcących nr 1 Zespół Szkół Ogólnokształcących nr 1 ul. Legionów 27 81-405 Gdynia		
Inwestor:	Zespół Szkół Ogólnokształcących nr 1 ul. Legionów 27 81-405 Gdynia		
Jednostka projektowa:	Studio Architektury "ARCHIS" Joanna Winiakalis 81-421 Sopot, ul. Księżycowa 20/1		
Rysunek:	RZUT I PIĘTRA - PROJEKT	SKALA 1:200	masztab 2010x Format P.B.W.
Projektant:	mgr inż. arch. Joanna Szwelkowska-Kiełzik mgr inż. arch. Joanna Winiakalis		
Sprawdzający:	mgr inż. arch. Joanna Winiakalis		
			rys. nr 7A